

## Wasems Kloster Engelthal

Edelgasse 15  
55218 Ingelheim

Tel: 06132-2304  
Fax:

kloster@wasem.de  
[www.wasem.de](http://www.wasem.de)

## Informationen für Menschen mit Sehbehinderung und blinde Menschen

Die Informationen zur Barrierefreiheit wurden am 22. Januar 2018 im Rahmen des Systems "Reisen für Alle" erhoben und sind geprüft.

Detailinformationen zu Treppen, Aufzügen / Treppenliften, Rampen, Automaten und speziellen Türen auf dem Weg zu einzelnen Bereichen finden Sie in der entsprechenden Kategorie.

## Fotos zur Einrichtung



Wasems Kloster  
Engelthal

## Teilbereiche (für Angebotsbogen)

### Parken

Zugehörige Modulbögen: [Parkplatz](#)

### Haupteingang (Ebene 2)

Zugehörige Modulbögen: [Haupteingang \(Ebene 2\)](#), [Weg vom Parkplatz zum Haupteingang](#)

### Eingang Hofseite (Ebene 0)

Zugehörige Modulbögen: [Eingang vom Hof \(Ebene 0\)](#)

### Restaurant (Ebene 0)

Zugehörige Modulbögen: [Restaurant \(Ebene 0\)](#), [Restaurant/Geräuscharmer Nebenraum \(Ebene 0\)](#), [Weg vom Eingang zum Hof zum Restaurant](#)

### Öffentliches WC für Menschen mit Behinderung im Restaurant

Zugehörige Modulbögen: [Öffentliches WC für Menschen mit Behinderung im Restaurant \(Ebene 0\)](#), [Weg vom Restaurant zum öffentlichen WC für Menschen mit Behinderung](#)

## Seminarraum (Ebene 3)

Zugehörige Modulbögen: [Seminarraum \(Ebene 3\)](#), [Vorraum zum Seminarraum \(Ebene 3\)](#), [Treppenhaus](#), [Aufzug](#), [Weg vom Haupteingang zum Aufzug](#), [Weg vom Eingang Hofseite \(Ebene 0\) zum Aufzug](#), [Weg vom Aufzug zum Seminarraum](#)

## Veranstaltungsraum (Ebene 4)

Zugehörige Modulbögen: [Veranstaltungsraum \(Ebene 4\)](#), [Stufen zum Veranstaltungsraum \(Ebene 4\)](#), [Treppenhaus](#), [Aufzug](#), [Weg vom Haupteingang zum Aufzug](#), [Weg vom Eingang Hofseite \(Ebene 0\) zum Aufzug](#), [Weg vom Aufzug zum Veranstaltungsraum](#)

## Vinothek (Ebene 2)

Zugehörige Modulbögen: [Vinothek](#), [Weg vom Haupteingang zur Vinothek](#)

## Öffentliches WC für Menschen mit Behinderung

Zugehörige Modulbögen: [Öffentliches WC für Menschen mit Behinderung \(Ebene 0\)](#), [Treppenhaus](#), [Aufzug](#), [Weg vom Haupteingang zum Aufzug](#), [Weg vom Aufzug zum öffentlichen WC für Menschen mit Behinderung](#)

## Technische Hilfsmittel

Zugehörige Modulbögen: [Alarm/Hilfsmittel](#)

## Bedienelemente und Leitsysteme

Zugehörige Modulbögen: [Mantelbogen visuell taktile Gestaltung](#)

## Parkplatz



Parkplatz für Menschen mit Behinderung



Parkplatz für Menschen mit Behinderung

Es ist ein allgemeiner Parkplatz vorhanden.

Es gibt 2 Stellplatz/-plätze für Menschen mit Behinderung.

Der Stellplatz / die Stellplätze für Menschen mit Behinderung ist / sind gekennzeichnet.

Stellplatzbreite: 350 cm.

Stellplatzlänge: 550 cm.

Entfernung des Stellplatzes für Menschen mit Behinderung zum Eingangsbereich: 20 m.

## Eingangsbereich

### Haupteingang (Ebene 2)



Eingangsbereich



Automatic-Tür

---

Der Eingangsbereich ist visuell kontrastreich zur Umgebung abgesetzt.

Der Eingangsbereich ist nicht durch einen taktile wahrnehmbaren Bodenbelagswechsel erkennbar.

Eingangstür

Tür

Die Tür ist keine Karussell- oder Rotationstür.

Art der Tür / des Durchgangs: Zweiflügel

Die Tür wird ohne eigenen Kraftaufwand (Drücker, Lichtschranke, Bewegungsmelder etc.) geöffnet.

Die Tür bzw. der Türrahmen ist visuell kontrastreich zur Umgebung abgesetzt.

Glastüren sind mit Sicherheitsmarkierungen in einer Höhe von 40-70 cm und 120-160 cm gekennzeichnet.

## Eingang vom Hof (Ebene 0)



Eingang vom Hof



Eingang vom Hof

---

Der Eingangsbereich ist visuell kontrastreich zur Umgebung abgesetzt.

Der Eingangsbereich ist nicht durch einen taktile wahrnehmbaren Bodenbelagswechsel erkennbar.

Eingangstür

Tür

Die Tür ist keine Karussell- oder Rotationstür.

Art der Tür / des Durchgangs: Zweiflügel

Die Tür wird ohne eigenen Kraftaufwand (Drücker, Lichtschranke, Bewegungsmelder etc.) geöffnet.

Die Tür bzw. der Türrahmen ist visuell kontrastreich zur Umgebung abgesetzt.

Glastüren sind mit Sicherheitsmarkierungen in einer Höhe von 40-70 cm und 120-160 cm gekennzeichnet.

## Speiseraum

### Restaurant (Ebene 0)

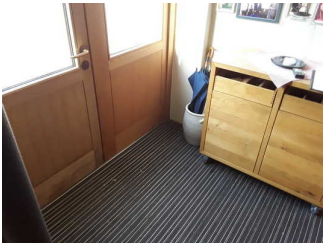
---



Eingang Restaurant



Durchgang zum Restaurant /110 cm breit)



Bewegungsraum  
Tür innen



restaurant



Restaurant



Unterfahrbare  
Tische



3 Tische in  
geräuscharmen  
Nebenraum



Tisch in  
geräuscharmen  
Nebenraum

---

Tür

Tür

Die Tür ist keine Karussell- oder Rotationstür.

Art der Tür / des Durchgangs: Zweiflügel

Die Tür wird mit eigenem Kraftaufwand geöffnet.

Die Tür bzw. der Türrahmen ist visuell kontrastreich zur Umgebung abgesetzt.

Anmerkungen für den Gast: Tür kann auf 174 cm geöffnet werden.

Es sind keine Hindernisse, z.B. in den Raum ragende Gegenstände vorhanden.

## Speisekarte

Die Schrift der Speisekarte ist schnörkellos und visuell kontrastreich gestaltet.

Es ist keine Speisekarte in Großschrift vorhanden.

## Restaurant/Geräuscharmer Nebenraum (Ebene 0)

---



Nebenraum mit  
geräuscharmen  
Tischen



Nebenraum mit  
geräuscharmen  
Tischen

---

## Tür

## Tür

Die Tür ist keine Karussell- oder Rotationstür.

Art der Tür / des Durchgangs: Einflügel

Die Tür wird mit eigenem Kraftaufwand geöffnet.

Die Tür bzw. der Türrahmen ist visuell kontrastreich zur Umgebung abgesetzt.

Glastüren sind mit Sicherheitsmarkierungen in einer Höhe von 40-70 cm und 120-160 cm gekennzeichnet.

Es sind keine Hindernisse, z.B. in den Raum ragende Gegenstände vorhanden.

## Speisekarte

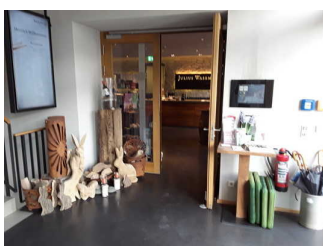
Die Schrift der Speisekarte ist schnörkellos und visuell kontrastreich gestaltet.

Es ist keine Speisekarte in Großschrift vorhanden.

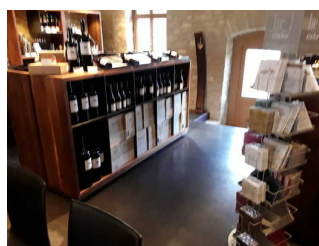
## Raum

## Vinothek

---



Eingang Vinothek



Vinothek

---



Vinothek /  
Sitzgelegenheiten



Vinothek

---

Tür

Tür

Die Tür ist keine Karussell- oder Rotationstür.

Art der Tür / des Durchgangs: Zweiflügel

Die Tür wird mit eigenem Kraftaufwand geöffnet.

Die Tür bzw. der Türrahmen ist visuell kontrastreich zur Umgebung abgesetzt.

Glastüren sind mit Sicherheitsmarkierungen in einer Höhe von 40-70 cm und 120-160 cm gekennzeichnet.

Größe des Raumes - Breite: 6 m.

Größe des Raumes - Tiefe: 12 m.

Es sind keine Hindernisse, z.B. in den Weg ragende Gegenstände, vorhanden.

### Seminarraum (Ebene 3)

---



Eingng zum  
Seminarraum



Seminarraum

---

Tür

Tür

Die Tür ist keine Karussell- oder Rotationstür.

Art der Tür / des Durchgangs: Einflügel

Die Tür wird mit eigenem Kraftaufwand geöffnet.

Die Tür bzw. der Türrahmen ist visuell kontrastreich zur Umgebung abgesetzt.

---

Größe des Raumes - Breite: 11 m.

Größe des Raumes - Tiefe: 14 m.

Es sind Hindernisse, z.B. in den Weg ragende Gegenstände, vorhanden.

Hindernisse: Dachschrägen, Balken.

Anmerkungen für den Gast: Raum individuell Bestuhlbar

## Vorraum zum Seminarraum (Ebene 3)

---



Tür zum Vorraum



Vorraum zum Seminarraum

---

Tür

Tür

Die Tür ist keine Karussell- oder Rotationstür.

Art der Tür / des Durchgangs: Zweiflügel

Die Tür wird mit eigenem Kraftaufwand geöffnet.

Die Tür bzw. der Türrahmen ist visuell kontrastreich zur Umgebung abgesetzt.

Glastüren sind mit Sicherheitsmarkierungen in einer Höhe von 40-70 cm und 120-160 cm gekennzeichnet.

Größe des Raumes - Breite: 7 m.

Größe des Raumes - Tiefe: 12 m.

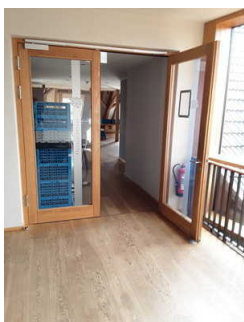
Es sind Hindernisse, z.B. in den Weg ragende Gegenstände, vorhanden.

Hindernisse: Dachschrägen.

Anmerkungen für den Gast: Dient als Pausenraum

## Veranstaltungsraum (Ebene 4)

---



Tür zum  
Veranstaltungsraum



Veranstaltungsraum

---



Veranstaltungsraum

---

Tür

Tür

Die Tür ist keine Karussell- oder Rotationstür.

Art der Tür / des Durchgangs: Zweiflügel

Die Tür wird mit eigenem Kraftaufwand geöffnet.

Die Tür bzw. der Türrahmen ist visuell kontrastreich zur Umgebung abgesetzt.

Glastüren sind mit Sicherheitsmarkierungen in einer Höhe von 40-70 cm und 120-160 cm gekennzeichnet.

Anmerkungen für den Gast: Tür kann auf 200 cm geöffnet werden

Größe des Raumes - Breite: 8 m.

Größe des Raumes - Tiefe: 21 m.

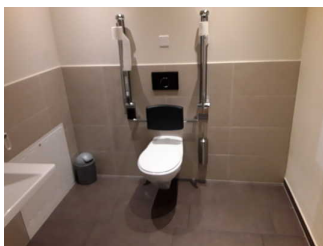
Es sind Hindernisse, z.B. in den Weg ragende Gegenstände, vorhanden.

Hindernisse: Dachschrägen, Balken.

Anmerkungen für den Gast: Veranstaltungsraum ist individuell Bestuhlbar.

## Öffentliches WC

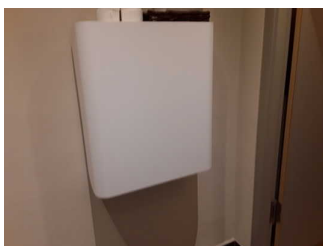
Öffentliches WC für Menschen mit Behinderung im Restaurant (Ebene 0)



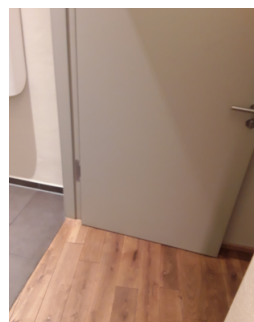
WC



Waschbecken



Babywickeltisch,  
klappbar



Tür zum WC



## Tür

Die Tür ist keine Karussell- oder Rotationstür.

Art der Tür / des Durchgangs: Einflügel

Die Tür wird mit eigenem Kraftaufwand geöffnet.

Die Tür bzw. der Türrahmen ist visuell kontrastreich zur Umgebung abgesetzt.

## Öffentliches WC für Menschen mit Behinderung (Ebene 0)

---



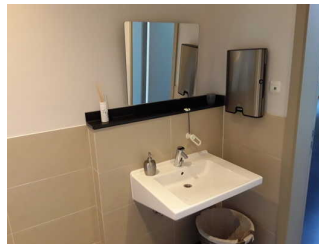
Eingang öffentliches WC für Menschen mit Behinderung



Tür



WC



Waschbecken



Babywickeltisch,  
klappbar

## Tür

Die Tür ist keine Karussell- oder Rotationstür.

Art der Tür / des Durchgangs: Einflügel

Die Tür wird mit eigenem Kraftaufwand geöffnet.

Die Tür bzw. der Türrahmen ist nicht visuell kontrastreich zur Umgebung abgesetzt.

## Alarm/Hilfsmittel

Name des Aufzugs: Aufzug

Die Bestätigung des Notrufs erfolgt akustisch, z.B. Gegensprechanlage.

Assistenzhunde (Begleithunde, Blindenführhunde etc.) dürfen in alle relevanten Bereiche/Räume des Betriebes/Angebotes mitgebracht werden.

Bemerkungen hinsichtlich Assistenzhunden: Blindenhunde erlaubt

Es ist keine Speisekarte in Brailleschrift oder auf einer barrierefreien Internetseite verfügbar.

## Mantelbogen visuell taktile Gestaltung

---



Hinweisschilder

---

Die Bedienelemente (z.B. Türgriffe, Lichtschalter, Notruftaster) sind im gesamten Betrieb taktil erfassbar.

Die Bedienelemente (z.B. Türgriffe, Lichtschalter, Notruftaster) sind im gesamten Betrieb visuell kontrastreich gestaltet.

Alle erhobenen und für den Gast nutzbaren Bereiche (Eingangsbereich, Kasse/Tresen, Schlafräume, Flure, Gänge) sind gut, d.h. hell und blendfrei, ausgeleuchtet.

Die Informationen sind in gut lesbarer Schrift vorhanden.

Es besteht zwischen Schrift/Piktogramm/Wegweiser und Hintergrund ein guter visueller Kontrast.

Die Informationen, die aus Zahlen-, Buchstaben (bis zu 4 Zeichen) oder Piktogrammen bestehen, sind nicht taktil erfassbar (z.B. Relief- oder Prismenschrift).

Es sind Informationen vorhanden, die der Orientierung dienen und aus Wörtern bestehen.

Informationen zur Orientierung sind in Schriftform verfügbar.

## Weg außen

### Weg vom Parkplatz zum Haupteingang

---



Weg zum Haupteingang 8 m lange Schräge 4%



Weg zum Haupteingang

---

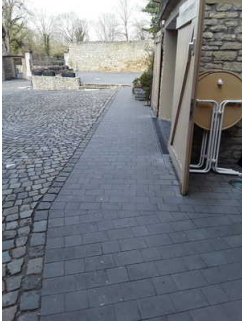
Breite des Weges: 300 cm

Länge des Weges: 20 m

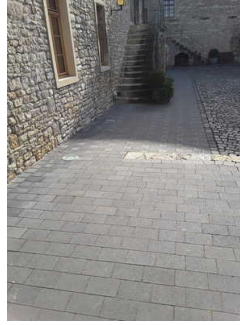
Keine Gehwegbegrenzung vorhanden.

## Weg vom Eingang zum Hof zum Restaurant

---



Weg zum  
Restaurarant



Reg zum  
Restaurant



Eingang Restaurant

---

Breite des Weges: 180 cm

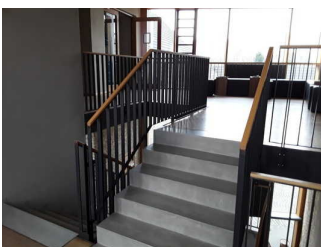
Länge des Weges: 25 m

Keine Gehwegbegrenzung vorhanden.

## Schwelle/Stufe/Treppe

### Stufen zum Veranstaltungsraum (Ebene 4)

---



Stufen zum  
Veranstaltungssaal

---

Vorhandene Schwellen/Stufen: 5

Höhe der Schwelle/Stufe: 18 cm

Die Treppe hat gerade Läufe.

Die Treppe hat beidseitige Handläufe.

Die Handläufe werden am Anfang und am Ende der Treppenläufe nicht weitergeführt.

Es sind keine taktilen Informationen zum Stockwerk am Anfang und am Ende der Treppenläufe vorhanden.

Es sind keine kontrastreichen Stufenflächen vorhanden.

Es besteht ein visueller Kontrast zwischen dem Fußbodenbelag und Treppenauf- oder abgängen.

Es besteht kein taktiler Kontrast zwischen dem Fußbodenbelag und Treppenauf- oder abgängen.

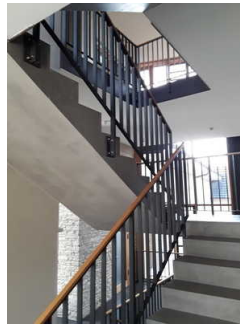
Die Treppe ist hell und blendfrei ausgeleuchtet.

## Treppenhaus

---



Treppenhaus



Treppenhaus

---

Vorhandene Schwellen/Stufen: 36

Höhe der Schwelle/Stufe: 18 cm

Die Treppe hat gerade Läufe.

Die Treppe hat beidseitige Handläufe.

Die Handläufe werden am Anfang und am Ende der Treppenläufe nicht weitergeführt.

Es sind keine taktilen Informationen zum Stockwerk am Anfang und am Ende der Treppenläufe vorhanden.

Es sind keine kontrastreichen Stufenflächen vorhanden.

Es besteht ein visueller Kontrast zwischen dem Fußbodenbelag und Treppenauf- oder abgängen.

Es besteht kein taktiler Kontrast zwischen dem Fußbodenbelag und Treppenauf- oder abgängen.

Die Treppe ist hell und blendfrei ausgeleuchtet.

## Aufzug

---



Eingang Aufzug



Aufzug Innen

---



## Bedienelemente

---

Der Aufzug ist hell und blendfrei ausgeleuchtet.

Die Bedienelemente sind nicht auf einem horizontalen Bedientableau angeordnet.

Die Bedienelemente bzw. die Beschilderung ist visuell kontrastreich gestaltet.

Die Bedienelemente bzw. die Beschilderung sind/ist taktil erfassbar.

Beschilderung nicht in Brailleschrift vorhanden.

Die Halteposition wird nicht durch Sprache angesagt.

Die Etagennummern sind in der Türleibung oder im Türrahmen nicht taktil erfassbar.

## Flur/Weg/Gang innen

### Weg vom Haupteingang zur Vinothek



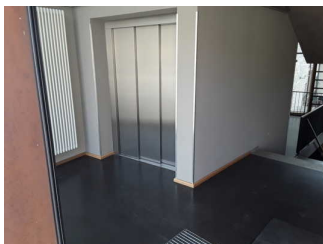
Weg vom Eingang  
zur Vinothek

---

Länge (Flur/Weg/Gang): 6 m

Es sind keine Hindernisse vorhanden.

### Weg vom Haupteingang zum Aufzug



Weg vom Eingang  
zum Aufzug

---

Länge (Flur/Weg/Gang): 6 m

Es sind keine Hindernisse vorhanden.

### Weg vom Aufzug zum öffentlichen WC für Menschen mit Behinderung



Weg vom Aufzug  
zum öffentlichen  
WC



Weg vom Aufzug  
zum öffentlichen  
WC

---

Länge (Flur/Weg/Gang): 11 m

Es sind keine Hindernisse vorhanden.

Weg vom Eingang Hofseite (Ebene 0) zum Aufzug

---



Weg vom Eingang  
Hof zum Aufzug



Weg vom Eingang  
Hof zum Aufzug

---

Länge (Flur/Weg/Gang): 9 m

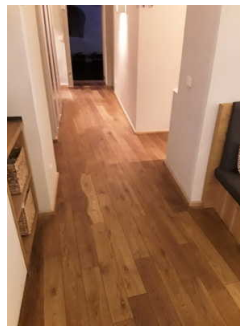
Es sind keine Hindernisse vorhanden.

Weg vom Restaurant zum öffentlichen WC für Menschen mit  
Behinderung

---



Weg durch  
Restaurant zum  
öffentlichen WC



Weg zum  
öffentlichen Wc



Weg zum  
öffentlichen WC

Länge (Flur/Weg/Gang): 10 m

Es sind keine Hindernisse vorhanden.

## Weg vom Aufzug zum Seminarraum

---



Weg zum Vorraum /  
Seminarraum

---

Länge (Flur/Weg/Gang): 10 m

Es sind keine Hindernisse vorhanden.

## Weg vom Aufzug zum Veranstaltungsraum

---



Weg vom Aufzug  
zum Feierraum

---

Länge (Flur/Weg/Gang): 5 m

Es sind keine Hindernisse vorhanden.