

Kurzbericht



Außenansicht Hotel Weinzuhause mit Terrasse und Rasenfläche | ©Stefanie Wild

WEINZUHAUSE & Becker WEINE

Endbergshohl
55278 Mommenheim

Tel: 49 (6138) 9429980

info@meinweinzuhause.de
<https://www.meinweinzuhause.de/>

Herzlich willkommen!

Genuss mitten in den Weinbergen

Im Oktober 2022 eröffnet, lädt das WEINZUHAUSE zum schlemmen und entspannen ein. 20 moderne Zimmer (inkl. einem barrierefreien Zimmer), jedes einzelne nach einer rheinhessischen Weinlage benannt, bieten Wohlfühlatmosphäre.

Genießen Sie in unserem ESSZIMMER ein ausgiebiges Frühstück, kleine Snacks zum Wein oder kulinarische Highlights am Abend mit einer traumhaften Aussicht auf die rheinhessischen Weinberge. Dazu servieren wir die passenden Weine aus dem familieneigenen Weingut.

PRÜFERGEBNIS

für

WEINZUHAUSE & Becker WEINE

55278 Mommenheim, Zertifikats-ID: PA-13692-2023



Dieses Angebot wurde nach den Kriterien
der bundesweiten Kennzeichnung

»Reisen für Alle«

eingestuft und ist berechtigt, im Zeitraum

Juli 2024 – Juni 2027

die Auszeichnung

»Barrierefreiheit geprüft«

sowie die dazu gehörigen Piktogramme zu führen
und vertragsgemäß zu nutzen.

Überblick

- Genuss in den Weinbergen
- 20 moderne Zimmer
- kulinarische Highlights mit traumhafter Aussicht
- familieneigenes Weingut

Barrierefreiheit auf einen Blick

- Parkplatz für Menschen mit Behinderung
- Ein barrierefrei konzipiertes Zimmer
- Gebäude stufenlos zugänglich
- Alle für den Gast nutzbaren und erhobenen Räume und Einrichtungen sind stufenlos oder über einen Aufzug erreichbar
- 86 cm Mindestbreite aller Durchgänge/Türen
- WC für Menschen mit Behinderung
- Schwellenlose Dusche
- Duschstuhl oder –sitz vorhanden
- Assistenzhunde willkommen

Informationen für Menschen mit Gehbehinderung und Rollstuhlfahrer

Alle prüfrelevanten Bereiche erfüllen die Qualitätskriterien der Kennzeichnung „**Barrierefreiheit geprüft – barrierefrei für Menschen mit Gehbehinderung und teilweise barrierefrei für Rollstuhlfahrer**“.

Einige **Hinweise zur Barrierefreiheit** haben wir nachfolgend zusammengestellt. Detaillierte Angaben finden Sie im Prüfbericht.

- Es sind zwei Parkplätze für Menschen mit Behinderung vorhanden.
- Alle für den Gast nutzbaren und erhobenen Räume und Einrichtungen sind stufenlos/ ebenerdig oder über einen Aufzug zugänglich.
- Alle für den Gast nutzbaren und erhobenen Türen/Durchgänge und Wege sind mindestens 86 cm breit.
- Der Rezeptionstresen ist 95 cm hoch.
- Es ist ein barrierefrei konzipiertes Zimmer vorhanden.
- Das WC auf dem Zimmer ist von einer Seite aus anfahrbar (mindestens 90 cm). Es sind beidseitig klappbare Haltegriffe vorhanden.
- Das Waschbecken ist unterfahrbar und der Spiegel im Stehen und Sitzen einsehbar.
- Der Zugang zur Dusche erfolgt schwellenlos. Ein Duschstuhl und Haltegriffe sind vorhanden.
- Es sind Tische vorhanden, die max. 80 cm hoch und in einer Höhe von 67 cm und einer Tiefe von 30 cm unterfahrbar sind.
- Es ist ein öffentliches WC für Menschen mit Behinderung vorhanden, welches beidseitig anfahrbar ist (90 cm). Es sind beidseitig klappbare Haltegriffe vorhanden.

Informationen für Menschen mit Hörbehinderung und gehörlose Menschen

Einige **Hinweise zur Barrierefreiheit** haben wir nachfolgend zusammengestellt. Detaillierte Angaben finden Sie im Prüfbericht.

- W-Lan steht zur Verfügung.
- Es ist mindestens ein Doppelzimmer vorhanden.
- Es ist eine frei verfügbare Steckdose in der Nähe des Bettes vorhanden.
- Ein abgehender Notruf im Aufzug wird optisch und akustisch bestätigt. Alternativ sind Treppen vorhanden.
- Im Restaurant sind Tische mit heller und blendfreier Beleuchtung vorhanden, an denen keine Lampen stehen oder hängen, die das Gesichtsfeld bzw. den Blickkontakt stören.

Informationen für Menschen mit Sehbehinderung und blinde Menschen

Einige **Hinweise zur Barrierefreiheit** haben wir nachfolgend zusammengestellt. Detaillierte Angaben finden Sie im Prüfbericht.

- Assistenzhunde sind willkommen.
- Es ist mindestens ein Doppelzimmer vorhanden.
- Die Beschilderung (zur Orientierung) ist in gut lesbarer und kontrastreicher Schrift gestaltet.
- Es sind keine Hindernisse vorhanden.
- Alle Bereiche sind hell und blendfrei ausgeleuchtet.
- Ein abgehender Notruf im Aufzug wird akustisch bestätigt.
- Die erste und letzte Stufe einer Treppe sind nicht mit waagerechten und senkrechten kontrastierenden Kanten ausgestattet.
- Treppen weisen einen beidseitigen Handlauf auf.

Informationen für Gäste mit kognitiven Beeinträchtigungen

Einige **Hinweise zur Barrierefreiheit** haben wir nachfolgend zusammengestellt. Detaillierte Angaben finden Sie im Prüfbericht.

- Der Name des Weinzuhauses ist von außen klar erkennbar.
- Die Ziele der Wege sind in Sichtweite oder es sind Wegezeichen in ständig sichtbarem Abstand vorhanden.
- Es ist mindestens ein Doppelzimmer vorhanden.
- Informationen zur Orientierung sind in fotorealistischer Darstellung oder in Form von Piktogrammen verfügbar. Jedoch nicht in leichter Sprache.
- Die Ziele der Wege sind in Sichtweite.

Bildergalerie

Wir haben für Sie einige Fotos aus dem Betrieb / Angebot zusammengestellt. In den Detailberichten finden Sie weitere Fotos.



Parken

©Julia Marmulla



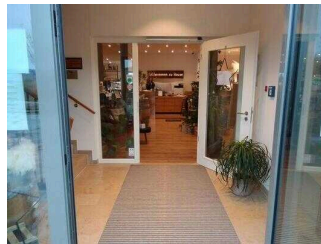
Parken

©Julia Marmulla



Eingang

©Julia Marmulla



Eingang

©Julia Marmulla



Eingang

©Julia Marmulla



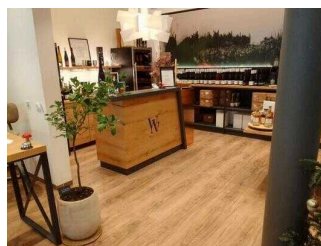
Rezeption

©Julia Marmulla



Rezeption

©Julia Marmulla



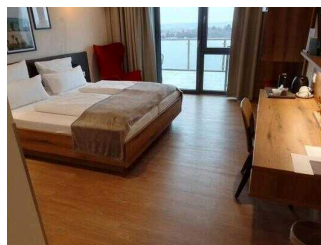
Vino Bar

©Julia Marmulla



Vino Bar

©Julia Marmulla



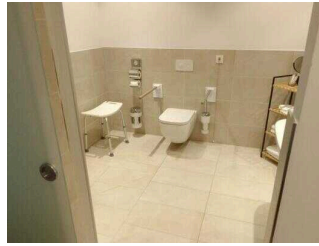
Zimmer Nr. 1 im 1. OG

©Julia Marmulla



Zimmer Nr. 1 im 1. OG

©Julia Marmulla



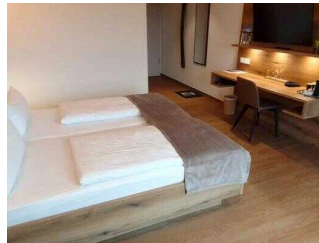
Zimmer Nr. 1 im 1. OG

©Julia Marmulla



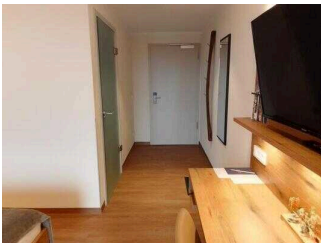
Zimmer Nr. 1 im 1. OG

©Julia Marmulla



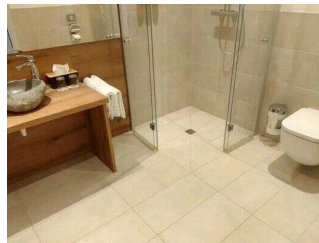
Zimmer Nr. 2 im 1. OG

©Julia Marmulla



Zimmer Nr. 2 im 1. OG

©Julia Marmulla



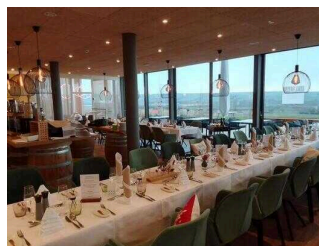
Zimmer Nr. 2 im 1. OG

©Julia Marmulla



Zimmer Nr. 2 im 1. OG

©Julia Marmulla



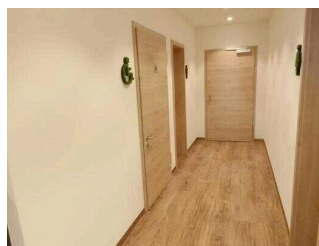
Frühstücksraum und Restaurant

©Julia Marmulla



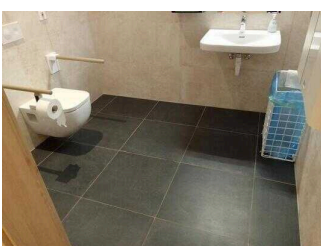
Frühstücksraum und Restaurant

©Julia Marmulla



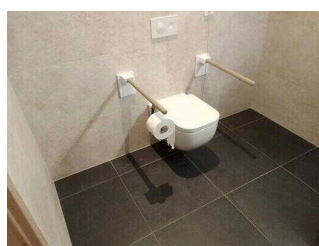
WC im EG

©Julia Marmulla



WC im EG

©Julia Marmulla



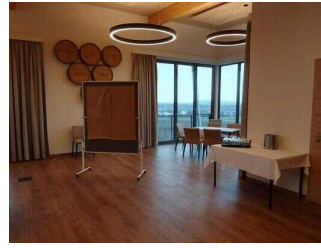
WC im EG

©Julia Marmulla



Tagungsraum im 1. OG

©Julia Marmulla



Tagungsraum im 1. OG

©Julia Marmulla



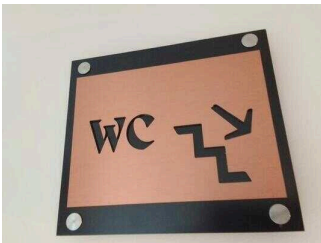
Bedienelemente /
Leitsystem

©Julia Marmulla



Bedienelemente /
Leitsystem

©Julia Marmulla



Bedienelemente /
Leitsystem

©Julia Marmulla



Bedienelemente /
Leitsystem

©Julia Marmulla



Bedienelemente /
Leitsystem

©Julia Marmulla

Informationen zum Kennzeichnungssystem „Reisen für Alle“

Alle nach „Reisen für Alle“ **zertifizierten Betriebe und Orte** erfüllen folgende Kriterien:

- Die Daten und Angaben zur Barrierefreiheit wurden von **externen, speziell geschulten Erhebern** vor Ort erhoben und geprüft. Es handelt sich um keine Selbsteinschätzung.
- Die Daten zur Barrierefreiheit liegen **im Detail** vor und können von Gästen eingesehen werden.
- Mindestens ein Mitarbeiter hat an einer **Schulung** zum Thema „**Barrierefreiheit als Komfort- und Qualitätsmerkmal**“ teilgenommen.

Die Kennzeichnung – Erläuterung der Logos und Piktogramme

Das Kennzeichen „**Information zur Barrierefreiheit**“ signalisiert, dass detaillierte und geprüfte Informationen zur Barrierefreiheit für alle Personengruppen vorliegen.



Das Kennzeichen „**Barrierefreiheit geprüft**“ basiert auf „Information zur Barrierefreiheit“ und bedeutet, dass zusätzlich die Qualitätskriterien für bestimmte Personengruppen teilweise oder vollständig erfüllt sind.



Die Kennzeichnung „**Barrierefreiheit geprüft**“ liegt in zwei Qualitätsstufen vor:

„**Barrierefreiheit geprüft: teilweise barrierefrei**“.

Die Qualitätskriterien sind für die dargestellte Personengruppe der Rollstuhlfahrer teilweise erfüllt, d. h. das Angebot ist für Rollstuhlfahrer teilweise barrierefrei. Das „i“ im Piktogramm signalisiert, dass man noch einmal genauer nachlesen sollte, ob das Angebot den eigenen Ansprüchen genügt.



„**Barrierefreiheit geprüft: barrierefrei**“.

Die Qualitätskriterien sind für die dargestellte Personengruppe der Rollstuhlfahrer erfüllt, d. h. das Angebot ist für Rollstuhlfahrer barrierefrei.



Es gibt Qualitätskriterien für **sieben Personengruppen** und für jede Personengruppe ein eigenes **Piktogramm**.

Menschen mit Gehbehinderung



Rollstuhlfahrer



Menschen mit Hörbehinderung



Gehörlose Menschen



Menschen mit Sehbehinderung



Blinde Menschen



Menschen mit kognitiven Beeinträchtigungen

